

朝の光をそのまま住空間へ 大開口がかなう中庭のある家

● Point check ●

- ① 室内が分かりづらい外観デザイン
- ② 中庭がもたらす屋内外の一体感
- ③ スッキリと開放的なLDK



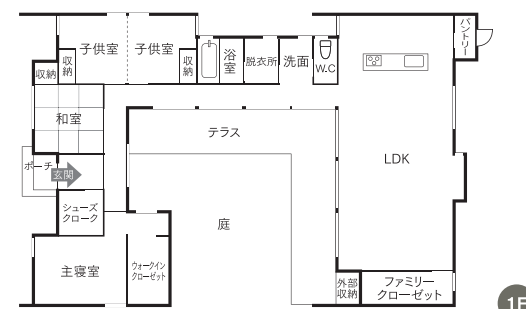
① 玄関土間に立つと、ピクチャーウィンドウからわが家が絵画のようにのぞく。奥行きと広がりを感じられる仕掛けでもある。② 天井高を上げ、さらなる開放感を演出したLDK。間仕切りのないシンプルなワンフロアで、ウッドデッキを介した庭との一体感も心地いい。③ 道路側の外観からは、内部の様子がほとんど分からない。同社ではあえてそうした造りを提案している。

Planning point

賢く建てるなら当社へ相談を

土地探しから参加し、造成や補助金申請までサポートを実践したK様邸。手間をいとわず積極的に行っているのは、数あるビルダーから「森建築を選んでいた」という気持ちの還元です。特に補助金などは、こちらから声を掛けています。上手に使えば費用負担の軽減にも。ちなみにK様邸では、ウッドフェンスも補助金を活用しました。

Floor plan



面積	構造	建築本体価格帯(万円)
延床: 121.94㎡(36.89坪)	工法: 木造軸組在来工法	お問い合わせください。
1階: 121.94㎡(36.89坪)	基礎: ベタ基礎	

詳しい情報は P.000

株式会社 森建築

〒880-2104 宮崎市大字浮田922-3
TEL: 0985-48-3050 FAX: 0985-48-7755

施工エリア 県央 県北 県西 県南

このお家を建てた施工会社の
イベント情報や過去の実例はコチラ



フレキシブルに活用できるオープンスペースが、理想のライフスタイルを実現。コの字形で構成された建物は、屋根の高さを変えてデザイン性をアップ。

思い描く暮らしを
デザインと性能で実現

森建築で住まいを建てた知人からの紹介で同社を訪れたKさん。自営業のため、スタッフや仲間と会食する機会が多く、「できれば自宅で楽しみたい」との理想を持っていました。ご夫婦が思い描く暮らしを聞き取り、そのイメージを同社が土地選定を含めたプランで具現化。奥行きのある敷地を賢沢に使い、プライバシーにも配慮した理想のわが家をか纳えています。

K邸は、中庭を備えたコの字形が大きな特長。玄関側に個室棟、奥にLDK棟、それらをつなぐ廊下沿いに水回りを並べ、明確なゾーニングを行っています。家族やゲストが集まるパブリックゾーンは、中庭に向けて連なる窓で採光と開放感たっぷりに。開口が大きくても、ウッドフェンスのおかげで外から見えにくく、リビングでも庭でも伸び伸びと過ごせるのです。

窓が多いと冷暖房効率が下がるのでは、と感じる人もいるでしょう。同社では、断熱効果の高いトリプルサッシを標準装備。デザイン性を損なわず、快適な住環境を保持します。長期優良住宅に認定され、省エネの特性から補助金対象になったことから性能の高さがうかがえます。